

Intelligent Electro Hydraulic Actuator

智能型电液执行机构



浙江天泰
控制设备有限公司

ZHEJIANG Tiantai
CONTROL EQUIPMENT CO. LTD

< www.tenta.cc
< www.hoosler.cn

About Us

企业简介



浙江天泰控制设备有限公司成立于2009年，是一家集开发、生产、服务为一体的民营企业。主要生产经营Hoosler沪仕乐智能型电液执行机构和液压控制系统，广泛使用于石油、化工、冶金、电力、轻工、船舶、建材、城市水处理等工业过程自动化控制系统，特别适用于泵的出口/防火控制阀，实现对阀的调节和切断控制。

公司坚持以市场为导向，紧随工业自动化控制及信息技术的发展进行技术创新，引进美国液压集成控制技术，与上海同济大学合作开发了智能型电液执行机构，该产品属工业自动化仪表控制系统中一种最先进的执行机构，它与蝶阀、球阀、闸阀、旋塞阀、截止阀、风门等阀门配套使用。该产品通过省级科技鉴定，具有国际先进水平，填补国内空白，获六项实用新型专利和两项发明专利，并获中国城市主导产品荣誉称号并列入国家级技术创新项目。同时，我公司是浙江省唯一一家被列入国家安全生产科技成果奖企业。

公司起草备案的《Q/ZD 002—2012防火液压放泄阀》和《Q/ZD 001—2012智能机电液一体化执行机构》，该两种产品的标准目前国家属空白，同时，防火液压放泄阀产品获国家发明专利，本公司是《智能机电液一体化执行机构》国家标准的起草单位，国家标准现在审定中。

公司技术和管理力量雄厚，大专以上技术和管理人员占全公司员工30%以上，其中教授与高级工程师6名，同时，拥有国内外现代化先进制造和检测设备，具有丰富的设计和制造经验，以独特的技术、先进的制造工艺和完善的产品检测手段及控制标准，不断创新，生产出可靠性高、易于操作的高端管道控制设备。公司率先通过了ISO9001:2008质量管理体系认证。

公司坚持“以人为本、以德兴业”的企业宗旨和“以顾客为中心、以质取胜、服务至上”的经营理念。按计划对人员进行液压阀的原理及故障排除，产品结构、性能原理及安装调试，业务素质、职业道德和质量意识等知识培训，提高人员的各种技能和质量责任意识。通过完善的售前、售后服务，愿与广大客户真诚合作，互惠互利、共同发展，成为最好和最具创新的自动化设备供应商。

Production Workshop

生产与检测



天泰将产品质量视为公司的生命，基于此，我们不惜投入大量资金引进现代化的生产/检验设备，建设现代化生产车间，规范了生产、检验流程，使每个员工都能严格按照流程及规范要求操作。从而避免了生产浪费，提高了工作效率，确保了产品质量的稳定，最终得到了客户的肯定。



H JS系列

智能型电液动角行程双作用执行机构



HJS系列-智能型电液动角行程双作用执行机构，作为自动化仪表控制系统中一种重要控制设备，分别与蝶阀、球阀、旋塞阀及各类转角型阀门和风门配套使用。该执行机构特别适用于风机出口、催化/焦炉装置、管线输送以及易燃易爆装置较为严格的场合。

该执行机构分标准型和联锁型（带蓄能器）两种，可根据用户需求在该基础上增加相应功能及附件。如：在故障（断电、断信号及火灾）或联锁（ESD）信号时，可根据需要对阀门进行快速开启/关闭/保位，其中快速开启/关闭阀门时间，也可根据用户需求进行定制。



主要技术参数:

- 电源电压：220VAC、380VAC
 - 输入信号：
4~20mA；1~5VDC；脉冲和无源干触点；现场总线信号。
 - 输出信号：
模拟量信号 4~20mA；开关量信号，无源干触点。
 - 控制精度（基本误差）：±0.5%
 - 回差：≤0.5%
 - 死区：≤0.5%
 - 额定压力：12MPa
 - 使用温度：标准型-30℃~80℃，低温型：-40℃~80℃
 - 防护等级：IP66、IP67
 - 防爆等级：ExdIIBT4、ExdIICT4
 - 工作介质：L-HV32#抗磨液压油（北方地区：液压油应满足-30℃以下）
L-HV46#抗磨液压油
- 注：标准输出力矩及运行时间（全行程），详见选型样本。

该执行机构可用于两种形式:

- 调节型，适用于流量控制和阀门调节；
- 开关型，适用于阀门全开或全关的情况下使用。

H JD系列

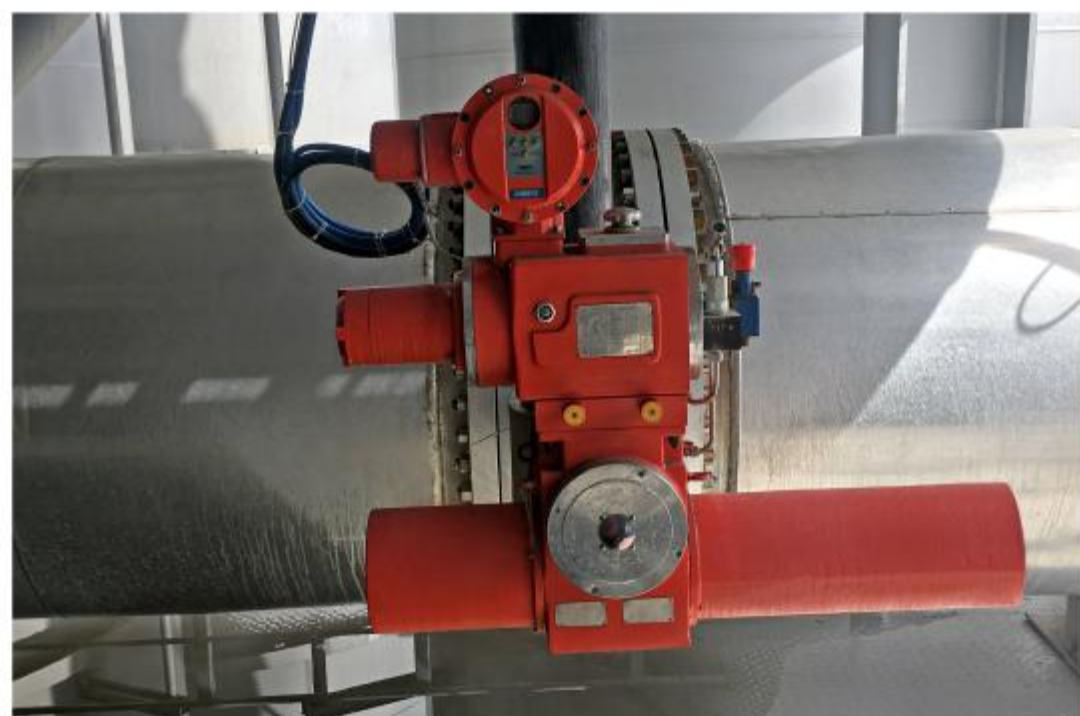
智能型电液动角行程单作用
执行机构



HJD系列-智能型电液动角行程单作用（弹簧复位）执行机构，作为自动化仪表控制系统中的一种重要控制设备，分别与蝶阀、球阀、旋塞阀及各类转角型阀门配套使用。该执行机构特别适用于成品油、原油、天然气、液化气的油库及罐区等易燃易爆非常重要的工况场合使用。

该执行机构在事故状态，无电源、无信号的情况下可实现对阀门的紧急开启或关闭，防止罐区及油库的易燃易爆液体或气体发生管道火灾、爆炸等事故。该执行机构具有本质安全型防火控制阀，当火灾发生时，执行机构周边环境温度达到79℃时，该执行机构将自动快速开启或关闭阀门。

可根据用户需求，对防火动作温度及其他功能要求进行定制。



主要技术参数

- 电源电压：220V、380V.AC
 - 输入信号：
4~20mA；1~5VDC；脉冲和无源干触点；现场总线信号。
 - 输出信号：
模拟量信号 4~20mA；开关量信号，无源干触点。
 - 控制精度（基本误差）：±0.5%
 - 回差：≤0.5%
 - 死区：≤0.5%
 - 防火动作温度：79℃，107℃，163℃，204℃±5℃（可选）
 - 额定压力：12MPa
 - 使用温度：标准型-30℃~80℃，低温型：-40℃~80℃
 - 防护等级：IP66、IP67
 - 防爆等级：ExdIIBT4、ExdIICT4
 - 工作介质：L-HV32#抗磨液压油（北方地区：液压油应满足-30℃以下）
L-HV46#抗磨液压油
- 注：标准输出力矩及运行时间（全行程），详见选型样本。

H JB系列

智能型电液动角行程双作用
螺旋摆动缸执行机构

HJB系列-智能型电液动角行程双作用螺旋摆动缸执行机构，作为自动化仪表控制系统中的一种重要控制设备，分别与蝶阀、球阀、旋塞阀及各类转角型阀门配套使用。该执行机构特别适用于石油、化工、天然气管道、油库、罐区及船舶等要求快速动作的特殊场合。

该执行机构根据运行功能要求，可实现对阀门的快速关闭或开启，方便用户使用。



主要技术参数

- 电源电压：220V、380V.AC
 - 输入信号：
4~20mA；1~5VDC；脉冲和无源干触点；现场总线信号。
 - 输出信号：
模拟量信号 4~20mA；开关量信号，无源干触点。
 - 控制精度（基本误差）：±0.5%
 - 回差：≤0.5%
 - 死区：≤0.5%
 - 额定压力：12MPa
 - 使用温度：标准型：-30℃~80℃，低温型：-40℃~80℃
 - 防护等级：IP66、IP67
 - 防爆等级：ExdIIBT4、ExdIICT4
 - 工作介质：L-HV32#抗磨液压油（北方地区：液压油应满足-30℃以下）
L-HV46#抗磨液压油
- 注：标准输出力矩及运行时间（全行程），详见选型样本。

H ZS系列

智能型电液动直行程双作用执行机构

HZS系列-智能型电液动直行程双作用执行机构，作为自动化仪表控制系统中的一种重要控制设备，分别与闸阀、调节阀、截止阀及各类直线型运动阀门配套使用。该执行机构特别适用于罐区管道及易燃易爆装置，需直线型运动的控制阀。

该执行机构分标准型和联锁型（带蓄能器）两种，可根据用户需求在该基础上增加相应功能及附件。如：在故障（断电、断信号及火灾）或联锁（ESD）信号时，可根据需要对阀门进行快速开启/关闭/保位，其中快速开启/关闭阀门时间，也可根据用户需求进行定制。



主要技术参数

- 电源电压220VAC、380VAC
 - 输入信号：
4~20mA；1~5VDC；脉冲和无源干触点；现场总线信号。
 - 输出信号：
模拟量信号 4~20mA；开关量信号，无源干触点。
 - 控制精度（基本误差）：±0.5%
 - 回差：≤0.5%
 - 死区：≤0.5%
 - 额定压力：12MPa
 - 使用温度：标准型-30℃~80℃，低温型：-40℃~80℃
 - 防护等级：IP66、IP67
 - 防爆等级：ExdIIBT4、ExdIICT4
 - 工作介质：L-HV32#抗磨液压油（北方地区：液压油应满足-30℃以下）
L-HV46#抗磨液压油
- 注：标准输出推力及运行时间（全行程），详见选型样本。



故障安全型
执行机构

TENTA

浙江天泰控制设备有限公司
Zhejiang Tiantai Control Equipment Co. Ltd

地 址：浙江省瑞安市南滨街道阁巷高新技术产业园区围二路

电 话：0577-65106767

传 真：0577-65106550

销售热线：18074288829

邮 箱：sales@hoosler.cn

网 址：www.hoosler.cn www.tenta.cc



扫一扫微信二维码